

PALZILERI

#effortlessattitude

SS2021



PAL ZILERI - "Work in Progress"

"Il valore di un'opera consiste nella sua espressione: quando una cosa è espressa bene il suo valore diviene molto alto." Sosteneva il celebre architetto veneziano Carlo Scarpa alla cui estetica, fatta di artigianalità e creatività, è ispirata la collezione Pal Zileri Primavera/Estate 2021.

Ed è proprio il processo creativo il protagonista del racconto realizzato dal fotografo **Stefano Galuzzi** per la nuova campagna pubblicitaria del brand.

Gli scatti, ambientati in una galleria milanese, riprendono i due protagonisti, il designer italiano **Francesco Meda** e l'attore **Stefano Rossi**, alle prese con un allestimento. Si tratta dunque di un *work in progress* nel quale i look del brand accompagnano dei gesti quotidiani con la facilità e la *nonchalance* di un abbigliamento maschile che rinuncia ai canoni severi della formalità per diventare eleganza quotidiana.

Continua il percorso del brand, iniziato nella stagione FW20, verso un concetto di **Eleganza Effortless**, libera dai tradizionali codici dell'abbigliamento maschile, ormai obsoleti rispetto a uno stile di vita sempre più orientato verso la ricerca di capi comodi che possano accompagnare l'uomo dal lavoro al tempo libero.

I concetti dominanti della collezione sono infatti il comfort, inteso come stile di vita, e un'estetica leggera fatta di tessuti impalpabili e soffici. Di fondamentale importanza è il colore, da sempre elemento distintivo di Pal Zileri, che per questa stagione rivisita la palette di Scarpa e in essa ritrova le cromie del proprio territorio di appartenenza. I colori tradizionali del guardaroba maschile come il blu navy e il grigio sono stemperati dalla leggerezza del rosa, dell'azzurro e del blu china.

Sartorialità e artigianalità si intrecciano in capi dal design raffinato ed elegante, la creatività diventa sostenibilità grazie all'impiego di tessuti ottenuti da materiali di recupero che trovano nuova vita in un ciclo produttivo sempre più all'avanguardia. Il risultato è una **Effortless Attitude** pensata per un uomo dallo stile contemporaneo e rilassato.

Francesco Meda. Milanese, laureato in Design industriale presso l'Istituto Europeo di Design, ha lavorato a Londra per poi fare ritorno a Milano dove ha iniziato a collaborare con suo padre, Alberto Meda, su diversi progetti internazionali. Collabora con diverse gallerie tra cui Nilufar Gallery, Hong Kong's Schoeni Art Gallery, Colos, Luce di Carrara, Rossana Orlandi Gallery, Mint Gallery London, Molteni&C, Etal, Zucchetti. La sua collezione "Orme Cinesi" ha ricevuto molte pubblicazioni ed è stata ospitata a Hong Kong al the Lane Crawford store e presentata da Schoeni Art Gallery durante l'edizione 2012/2013 di Hong Kong ART fair. Nel 2013 ha collaborato al design di "Flap" un pannello acustico prodotto da Caimi Brevetti, premiato con il "Compasso d'Oro". Nello stesso anno ha iniziato a produrre la sua linea di prodotti e nel 2020 è stato nominato co-direttore creativo di Acerbis.

Stefano Rossi. Nato a Rovereto fa l'attore perché, come lui stesso sostiene, dopo diversi anni alle prese con le più profonde domande sull'animo umano, ha deciso di iscriversi ad una scuola di recitazione, in cerca di risposte. Ha debuttato nel cinema con un ruolo ne "Il Traduttore", di Massimo Natale, al quale sono seguite delle partecipazioni in "My father Jack" (2015) di Tonino Zangardi, "l'M: infinita come lo spazio" (2016) di Anne Riitta Ciccone, "Restiamo amici" (2018) e alcuni ruoli televisivi nelle fiction "Rocco Schiavone", "Pezzi Unici" e recitando al fianco di Beppe Fiorello nella storia di Enzo Muscia "Il mondo sulle spalle".

PAL ZILERI - "Work in Progress"

"The value of an artwork consists in its expression: when something is well expressed, its value becomes very high." According to the renowned venetian architect Carlo Scarpa, whose aesthetics made of craftsmanship and creativity, inspired the Pal Zileri Spring/Summer 2021 collection.

It is indeed the creative process the protagonist of the story telling created by the photographer **Stefano Galuzzi** for the brand's new advertising campaign.

The shots, set in a Milanese gallery, show the two protagonists, the Italian designer **Francesco Meda** and the Italian actor **Stefano Rossi**, working on a set-up installation. It is therefore a work in progress, in which the brand's looks accompany everyday gestures with easiness and nonchalance. This is the statement of a menswear that renounces to the strict formality canons to become everyday elegance.

The brand's journey, which began in the FW20 season, continues towards the concept of **Effortless Elegance**, free from the traditional menswear codes, now obsolete compared to a lifestyle increasingly oriented towards the search for comfortable garments that can accompany men from work to leisure.

The leading concepts of the collection are in fact comfort, perceived as a lifestyle choice, and a subtle aesthetic made of impalpable and soft fabrics. Essential is the color, which has always been a distinctive element of Pal Zileri, that for this season revisits Scarpa's color palette rediscovering in it the colors of its belonging territory. The traditional colors of the male wardrobe such as navy blue and grey are softened by the lightness of pink, light blue and china blue.

Tailoring and craftsmanship are mixed in garments with a refined and elegant design, creativity becomes sustainability thanks to the use of fabrics obtained from recycled materials that find new life in an increasingly cutting-edge production cycle. The result is an **Effortless Attitude**, designed for a man with a contemporary and relaxed style.

Francesco Meda. Milanese, with a degree in Industrial Design at the Institute European of Design, he worked in London and then returned to Milan where he began collaborating with his father, Alberto Meda, on various international projects. He collaborates with several galleries including Nilufar Gallery, Hong Kong's Schoeni Art Gallery, Colos, Luce di Carrara, Rossana Orlandi Gallery, Mint Gallery London, Molteni & C, Etal, Zucchetti. His "Orme Cinesi" collection has received many publications and was hosted in Hong Kong at the Lane Crawford store and presented by Schoeni Art Gallery during the 2012/2013 Hong Kong ART fair. In 2013 he collaborated on the design of "Flap", an acoustic panel produced by Caimi Brevetti, awarded with the "Compasso d'Oro". In the same year he started producing his product line and in 2020 he was appointed co-creative director of Acerbis.

Stefano Rossi. Born in Rovereto. He is as an actor because, as himself claims, after several years grappling with the deepest questions about the human soul, he decided to enroll in an acting school, looking for answers. He made his film debut with a role in *The Translator*, by Massimo Natale, which was followed by participations in *My father Jack* (2015) by Tonino Zangardi, *l'M: infinite like space* (2016) by Anne Riitta Ciccone, *Let's stay friends* (2018), some television roles in the *Rocco Schiavone's* fiction, *Single Pieces* and acting alongside Beppe Fiorello in the story of Enzo Muscia *The world on the shoulders*.



FIELD JACKET
S36SA812---E4202 37

POLO
S3MOU303---E4702 03

PANTALONE/TROUSERS
S3110--7---E1027 25

Stefano Rossi, Italian Actor



Francesco Meda, Italian Designer

7. SS21



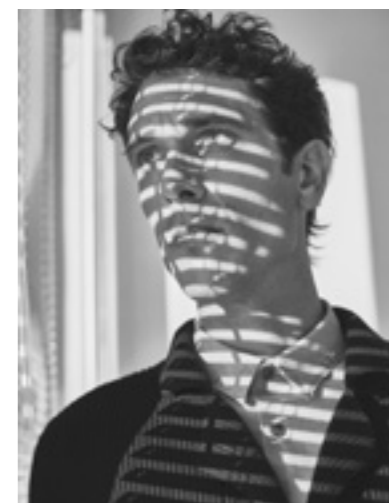
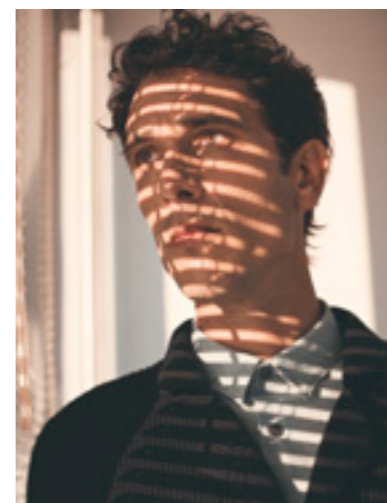
BOMBER
S36SA807S---E4206 35

T-SHIRT
S3MJG200---E4755 21

PANTALONE/TROUSERS
S31NW406---E3012 26



9. SS21



GIACCA/BLAZER
S3M0Z343---E4735 01

CAMICIA DENIM/SHIRT
S370G378S--E0919 03

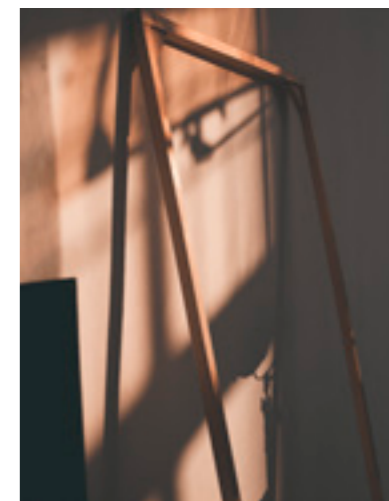
PANTALONE/TROUSERS
S3110--W---E3012 25



POLO
S3MOU303---E4703 07
PANTALONE/TROUSERS
S3110--W---E3012 05



13. SS21



GIACCA/BLAZER
S324422-2--E3943 40

GILET/VEST
S3G00D-----E3943 40

CAMICIA/SHIRT
S370171S---E0956 80

PANTALONE/TROUSERS
S3110-RI---E4147 43



GIACCA/BLAZER
S32MZ2X-2--E3983 74

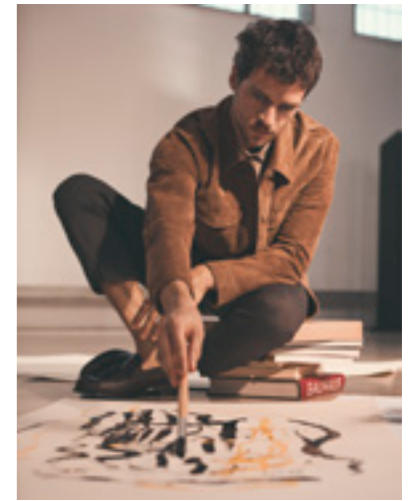
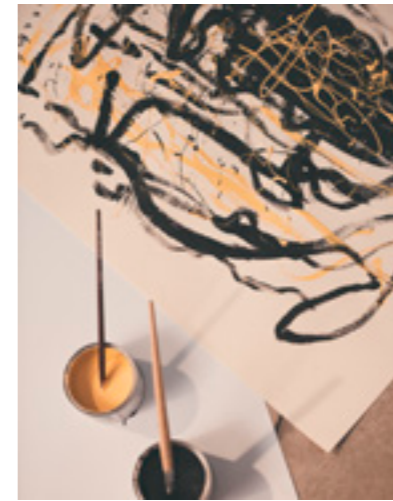
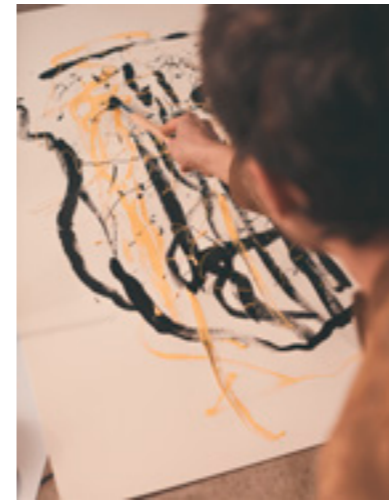
POLO
S3MOU303---E4721 37

PANTALONE/TROUSERS
S3130--7---E4129 36





17. SS21



OVERSHIRT
S36PS843---E4241 36

POLO
S3MOU303---E4721 37

PANTALONE/TROUSERS
S3110--7---E3012 40

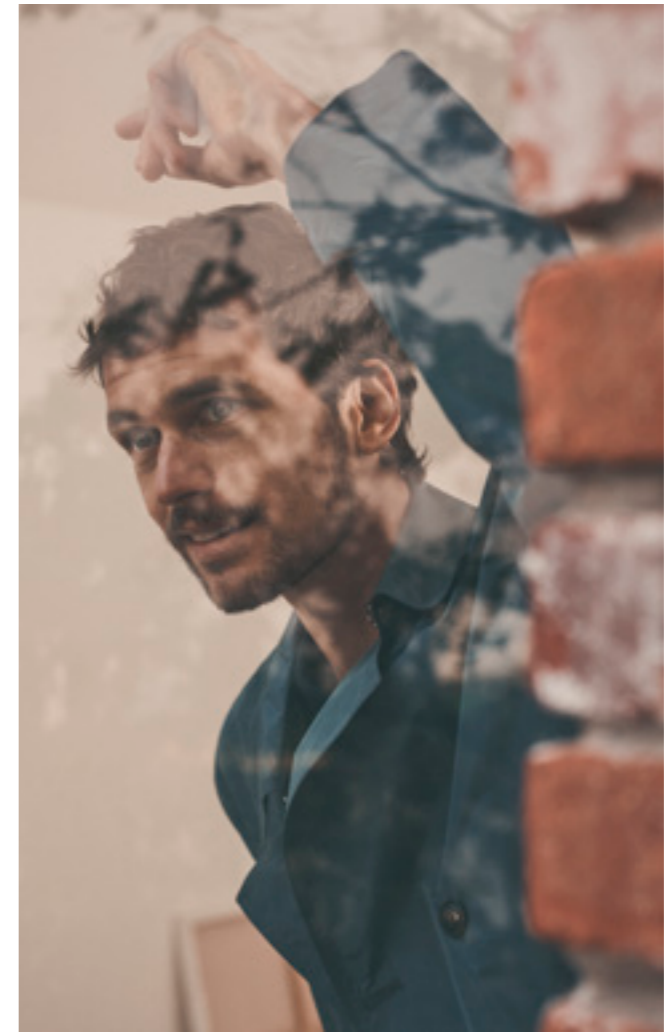


POLO
S3MOU303---E4720 73

PANTALONE/TROUSERS
S3130--T---E4134 01



21. SS21



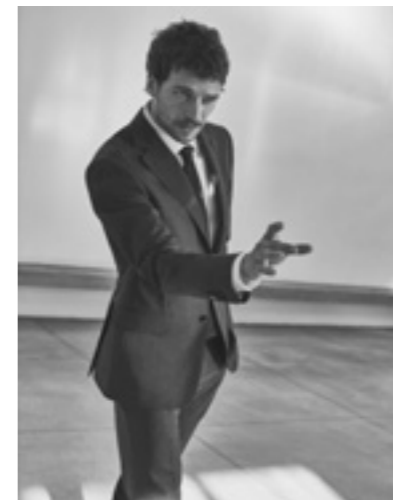
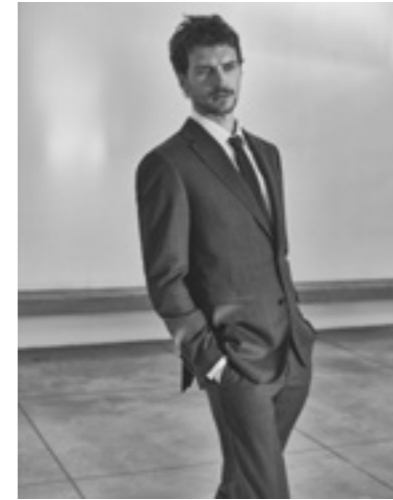
PEACOAT
S36SA809S---E4206 08

POLO
S3MOU309---E4721 01

DENIM
S31DM513---E4233 01



23. SS21



ABITO/SUIT
S33CZ22Z2--E3505 01

CAMICIA/SHIRT
S370G45S---E0706 80

CRAVATTA/TIE
S300V13----E4953 01



ABITO/SUIT
S33MZ2XZ2---E3519 30

CAMICIA/SHIRT
S370G44S---E0740 80





GIACCA IN SUEDE/SUEDE JACKET
S36PS847---E4246 37

POLO
S3M0U303---E4726 01

PANTALONE/TROUSERS
S3110--W---E3012 08



GIACCA/BLAZER
S324422-2---E3917 70

GILET/VEST
S3G00R-----E3917 70

CAMICIA DENIM/SHIRT
S370G377S--E0919 01

PANTALONE/TROUSERS
S3130--T---E4106 37



BOMBER
S36SA808---E4205 37

POLO
S3MOU301---E4731 36

PANTALONE/TROUSERS
S3110--W---E3583 39

31. SS21



GIACCA/BLAZER
S32X022-2---E3067 30

POLO
S3MOU303---E4723 01

PANTALONE/TROUSERS
S3110--7---E1027 25



BOMBER
S36SA807---E4205 01

TSHIRT
S3MJG200---E4751 01

PANTALONE/TROUSERS
S3130-RM---E4103 25



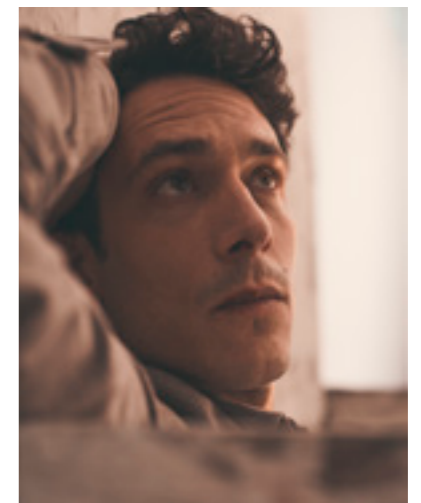
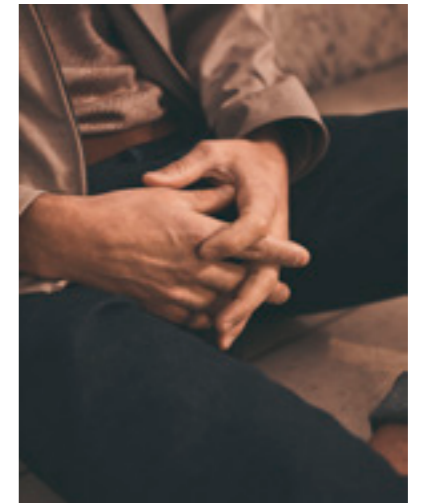


GIACCA/JACKET
S32PS841---E4240 01

TSHIRT
S3MJG224---E4757 80

MAGLIA GIROCOLLO/CREWNECK
S3MOU300---E4702 01

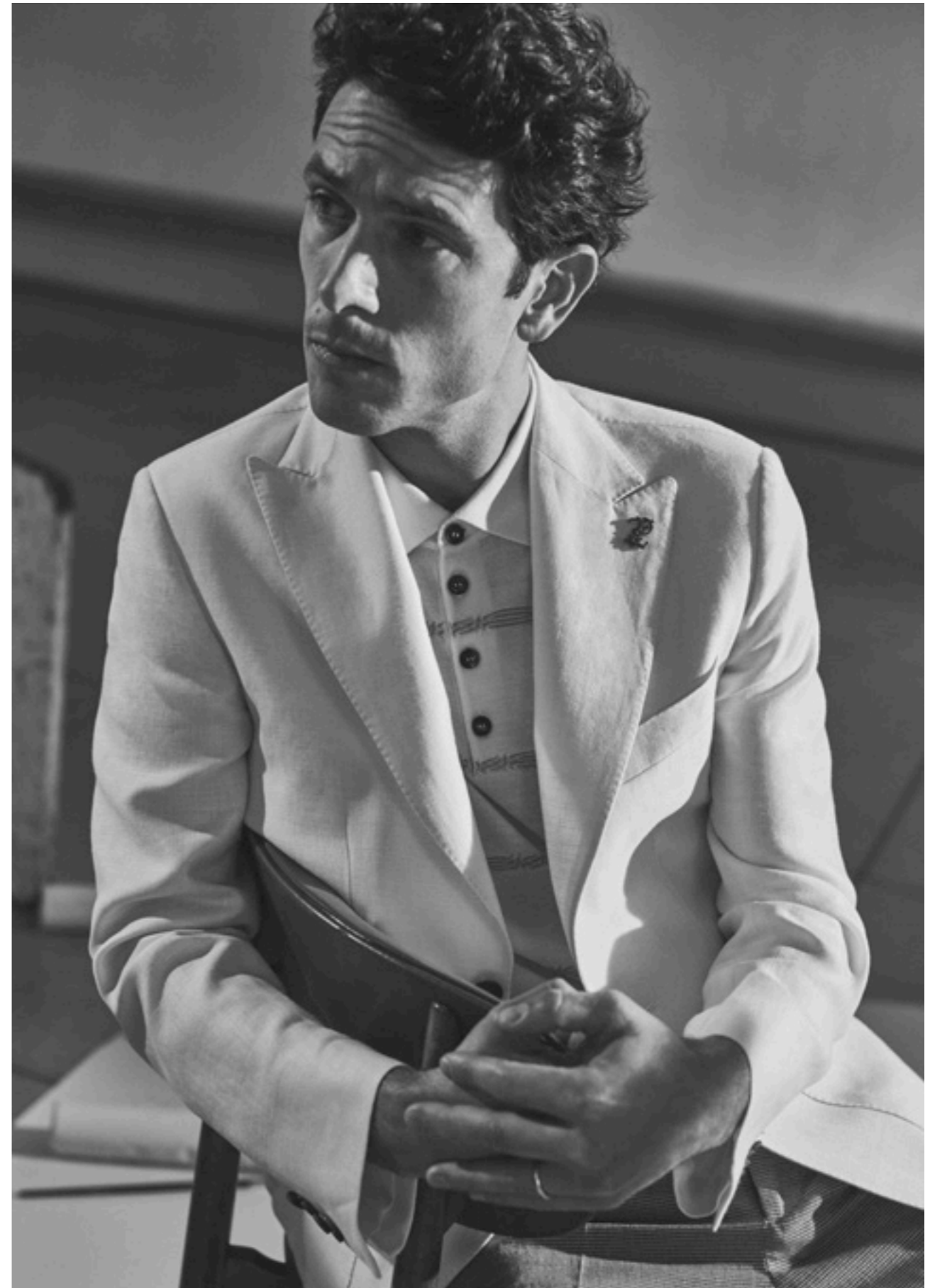
PANTALONE/TROUSERS
S3110--7---E1027 25



GIUBBINO/OUTERWEAR
S36SA803P--E4211 37

POLO
S3MOU303---E4729 42

DENIM
S31DM510---E4233 01



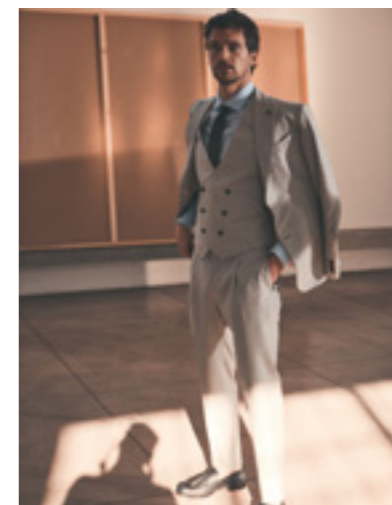
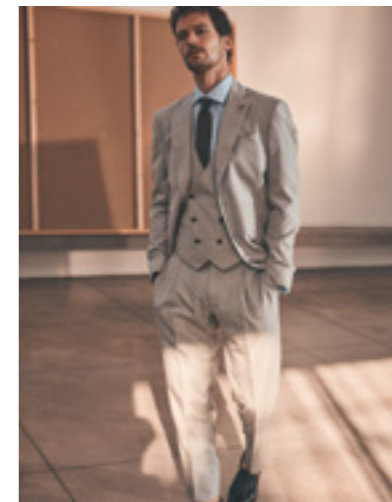
GIACCA/JACKET
S324493-2---E3917 81

POLO
S3MOU303---E4728 35

PANTALONE/TROUSERS
S31NW400---E4228 40



41. SS 21



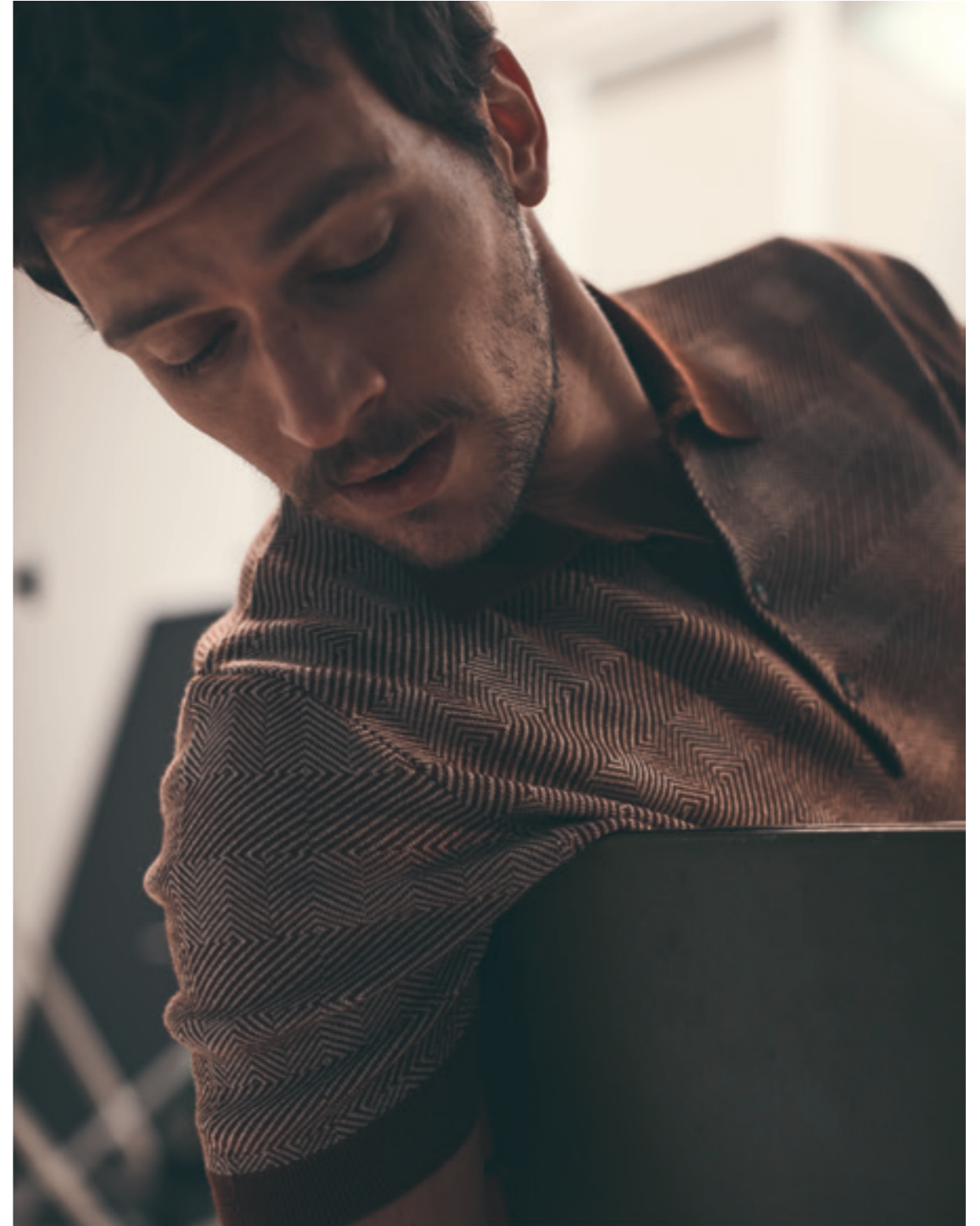
ABITO/SUIT
S34LT3WT2B-E3045 21

CAMICIA/SHIRT
S370I31D---E0795 03

CRAVATTA/TIE
S300210----E4946 20



POLO IN MAGLIA/KNITTED POLO
S3MOU303---E4726 01



POLO IN MAGLIA/KNITTED POLO
S3MOU303---E4729 42

PAL ZILERI SHOWROOM

VIA FABIO FILZI, 34
36050 QUINTO VICENTINO (VI)
ITALY
+39 0444 356096

VIA MORIMONDO, 2/3
20143 MILAN
ITALY
+39 02 84733511

PHOTOGRAPHER: Stefano Galuzzi
ART DIRECTOR: Cecilia Melli
STYLIST: Davide Brambilla